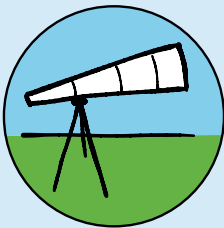


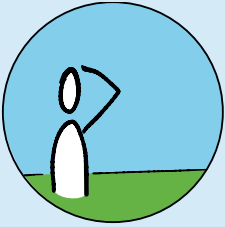
# 4. Monat

## im Freiwilligendienst



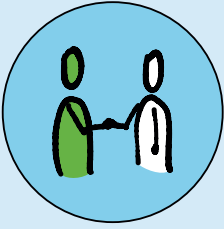
### Fokus

- > **ACHTSAMKEIT**
- > **EIGENE IDEEN  
EINBRINGEN**
- > **ZUKUNFTSPANUNG**



# Schwerpunkte der Freiwilligen

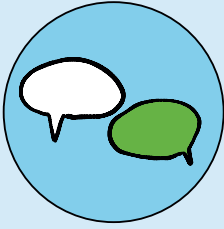
- Übernehmen eigenständiger Aufgabenbereiche
- Eigene Ideen entwickeln und vielleicht umsetzen
- Achtsamkeit gegenüber den Klient\_innen:  
Wie ist mein Verhältnis zu unseren Klient\_innen? Werde ich ihren Bedürfnissen gerecht?
- Achtsam gegenüber sich selbst sein:  
Habe ich einen guten Ausgleich zwischen Arbeit und Freizeit geschaffen?  
Wo kann ich Kraft tanken?  
Was tut mir während der Arbeit und im Feierabend gut?
- Die Zeit nach dem Freiwilligendienst in den Blick nehmen: Mögliche Lehrstellen, Ausbildungsplätze und Studienorte recherchieren und Bewerbungsunterlagen aktualisieren



# Gemeinsame Aufgaben

von Freiwilligen und Anleitungen

- Anleitungsgespräche zur allgemeinen Reflexion der Arbeit, von Lernzielen und Kompetenzen beibehalten
- Zeiten für Anleitungsgespräche einplanen
- Gemeinsame Dienste von Anleitung und Freiwilligen einplanen
- Berufliche Zukunft besprechen



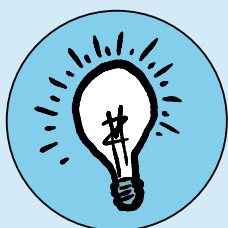
# Anleitungs- gespräche

- Gibt es noch Abläufe oder Aufgaben, die Dir unklar sind oder zu denen Du Fragen hast?
- Wie nimmst Du das Verhältnis von Arbeit und Freizeit wahr?  
Kannst Du Dich gut erholen?
- Wie nimmst Du die Arbeit im Team wahr?
- Wie würdest Du Dein Verhältnis zu unseren Zielgruppen beschreiben?
- Belasten Dich einige Dinge, z.B. das Schicksal einer betreuten Person?
- Wie gelingt Dir die Abgrenzung zu unseren Klient\_innen?  
Stichwort: Nähe und Distanz?



# To-Do's

> Einsatzstellenbesuch mit dem  
Fachbereich Freiwilligendienste absprechen



## Tipps

➤ Für die Zukunftsplanung sollten Lehrstellen, Schulen und Universitäten von den Freiwilligen schriftlich gesammelt werden.

Dazu ist es wichtig, sich Fristen und Termine aufzuschreiben, um später gut vorbereitet zu sein.

Diese Organisation kann je nach Interessenlage auch komplex sein und vielleicht kann Hilfe angeboten und das regionale Netzwerk der Einrichtung bemüht werden.