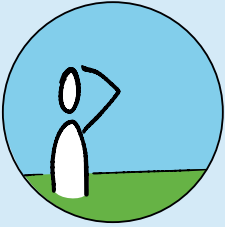


Verlängerung des Freiwilligendienstes

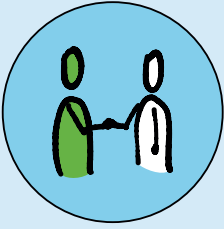
Bei der Verlängerung der Dienstzeit ist es hilfreich, die letzten Monate des Anleitungskalenders wiederzuverwenden, weil einige Aspekte (z.B. Abschied) noch nicht relevant waren. Außerdem liegt der Schwerpunkt auf der selbstständigen Arbeit, die zu den Schwerpunkten in den Monaten 5–12 gehört. Den Anfang der Verlängerung kann dieses Kalenderblatt erleichtern.





Schwerpunkte der Freiwilligen

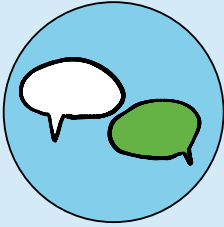
- › Die weitere Dienstzeit planen
- › Ziele für die weitere Dienstzeit festlegen
- › Selbstständiges Arbeiten in der Einrichtung festigen



Gemeinsame Aufgaben

von Freiwilligen und Anleitungen

- Arbeitszeiten, Urlaub, Seminar(tage) und weiteres Organisatorisches klären
- Veränderungen im Aufgabenbereich besprechen
- Ggf. in die Einarbeitung neuer Freiwilliger einbeziehen



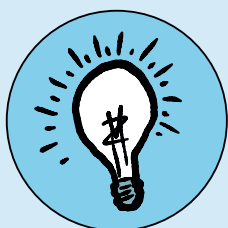
Anleitungs- gespräche

- Wie sieht Deine weitere Dienstzeit bei uns strukturell aus? Wann bist Du da, wann wirst Du Urlaub nehmen, wann sind die Seminartage?
- Wie möchtest Du Deine weitere Zeit gestalten? Was möchtest Du noch lernen oder erfahren?
- Inwiefern hat sich Deine Motivation für den Dienst geändert?
- Was wünschst Du Dir für die kommenden Monate?
- Welche Befürchtungen hast Du, wenn Du an die nächste Zeit denkst?
- Was erwartest Du von mir/von Deiner Begleitung?
- Wie wollen wir die Anleitungsgespräche gestalten?
- Was ist Deine Planung für die Zeit nach dem Freiwilligendienst?
- Wie kann ich Dich bei dieser Planung unterstützen?



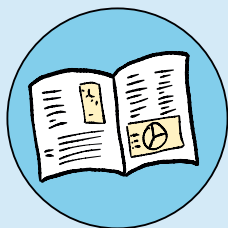
To-Do's

- Neue Lernziele vereinbaren
- Urlaub planen
- Seminartage einplanen



Tipps

➤ Verlängern Freiwillige ihren Dienst, nehmen sie auch an zusätzlichen Seminartagen teil. Pro verlängerten Monat müssen sie an einem Bildungstag teilnehmen. Die konkrete Organisation der Bildungstage wird vorab mitgeteilt und ggf. besprochen. Sie muss rechtzeitig mit der Dienstplanung abgestimmt werden.



Materialien

➤ Ziele und Kompetenzentwicklung
im Freiwilligendienst – Arbeitshilfe