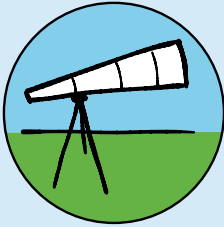


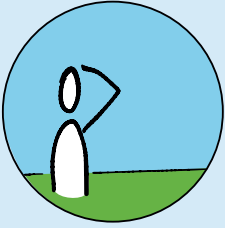
10. Monat

im Freiwilligendienst



Fokus

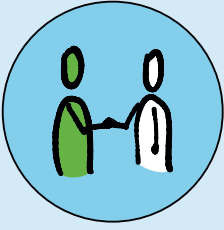
- › PROJEKTPRÄSENTATION
- › ABSCHIED PLANEN
- › ...(EIGENER FOKUS))



Schwerpunkte der Freiwilligen

- Einen eigenen Monatsfokus finden:
Worauf möchte ich besonders achten?
- Das Ende des Freiwilligendienstes in den
Blick nehmen

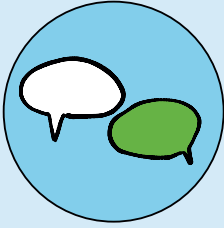




Gemeinsame Aufgaben

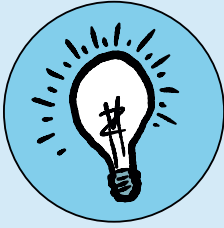
von Freiwilligen und Anleitungen

- Eine geeignete Form für die Präsentation des Projektes finden
- Die verbleibende Zeit planen (Arbeitszeiten, Schließzeiten, Urlaub)
- Den Abschied planen



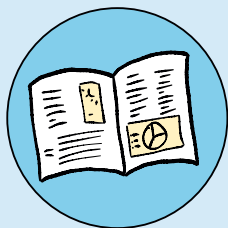
Anleitungs- gespräche

- Worauf möchtest Du in diesem Monat besonders achten? Was ist Dein persönlicher Fokus für die Arbeit?
- Welche Form der Präsentation des Projektes möchtest Du wählen? Was brauchst Du dafür?
- Möchtest Du Dein Projekt in größerem Rahmen in unserer Einrichtung vorstellen? Ist das möglich und nötig?
- Wie sieht Deine verbleibende Zeit in der Einrichtung aus? Wie viele Tage sind es noch, wann ist Dein letzter Arbeitstag?
- Wie stellst Du Dir den Abschied v



Tipps

- Schließzeiten bei der Abschlussplanung berücksichtigen
- Nicht jedes Freiwilligenjahr dauert genau 12 Monate, weil Freiwillige später beginnen oder wegen dem Ausbildungsbeginn früher aufhören. Die Inhalte des 11. und 12. Monats müssen dann zusammengefasst werden.



Materialien

➤ Projekte im Freiwilligendienst-
Arbeitshilfe